

Aplicar material

Problema	Causa	Solución
Bordes de línea irregulares al extruir	Caja con pantalla sucia	Limpiar CUIDADOSAMENTE la caja. La abertura de descarga y las guías de la placa de la caja de enrasado deben estar libres de residuos.
	Temperaturas frías del material	Caliente el material según sea necesario.
	Velocidad de marcado demasiado rápida	Velocidad lenta del ThermoLazer.
	Material sobrecalentado	Reducir el calor.
Superficie de material rugosa al extruir	Humedad en la superficie de la carretera	Deje que se seque la humedad de la superficie de la carretera.
	Superficie de la carretera rugosa	Superficie de la carretera lisa.
	Caja de regla con poco material	Agregue material a la caja de enrasado.

EJEMPLOS:

La aplicación correcta de la línea producirá una línea recta completa con bordes afilados; color correcto, espesor y ancho; una unión firme a la superficie; y tener una reflectividad uniforme.



ti14507a

Adherencia insuficiente (el material se hincha al principio de la línea)

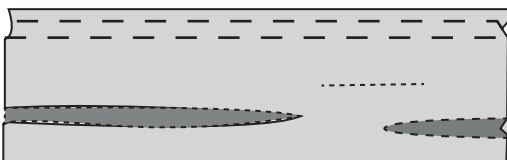


ti14508a

- Temperatura del material demasiado baja
- Velocidad de ThermoLazer demasiado rápida
- Escombros en la carretera
- Temperatura de la superficie demasiado fría

- Elevar la temperatura del material.
- Disminuir la velocidad de ThermoLazer.
- Quitar los escombros del camino.
- Espere la temperatura de la superficie para levantar.

Línea áspera y llena de baches

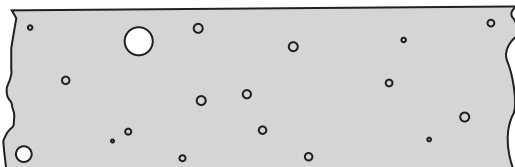


ti14509a

- Escombros en la superficie
- Corteza de material sobrecalentado
- Escombros atrapados en la caja de regla
- Material que no cubre la carretera lugar

- Limpiar los residuos de la superficie.
- Bajar la temperatura del material.
- Limpie los residuos de la caja de enrasado.
- Ajuste el grosor de la línea de la caja de la regla.

Burbujas de gas en línea

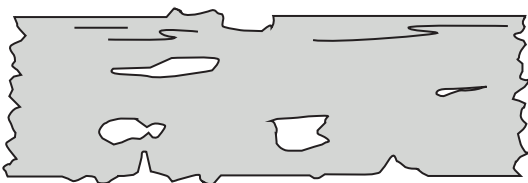


ti14510a

- Humedad o disolvente en la superficie.
- El material está sobrecalentado.

- Retire el solvente de la superficie.
- Menor temperatura del material.

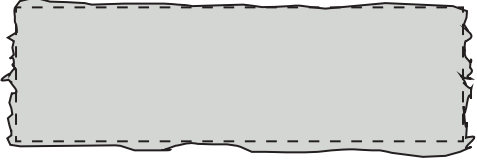

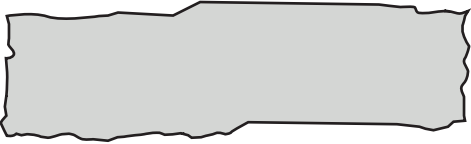

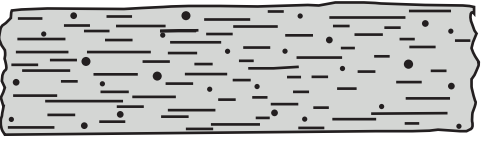
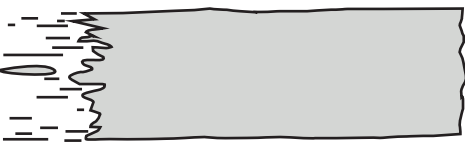
Bordes irregulares y espacios en línea.



ti14511a

- La temperatura del material es demasiado baja.
- La velocidad del ThermoLazer es demasiado rápida

- Elevar la temperatura del material.
- Esperar a que cambie el ambiente. Condiciones para eliminar la humedad.
- Reduzca la velocidad del ThermoLazer.

Problema	Causa	Solución
<p>Línea redondeada hinchada</p>  <p>ti14512a</p>	<ul style="list-style-type: none"> • La temperatura del material es demasiado alta. 	<ul style="list-style-type: none"> • Bajar la temperatura del material.
<p>Sombras de materiales en los lados</p>  <p>ti14513a</p>	<ul style="list-style-type: none"> • Superficie de la carretera irregular • La caja de regla no se apoya uniformemente sustrato 	<ul style="list-style-type: none"> • Aplicar sobre superficies uniformes de la carretera. • Retire los residuos de la caja de regla varilla de palanca. • Inspeccionar/reemplazar la regla dañada varilla de palanca de caja/brazo de palanca.
<p>La línea es ondulada</p>  <p>ti14514a</p>	<ul style="list-style-type: none"> • Fuerte inclinación de la superficie de la carretera • Funcionamiento incorrecto del ThermoLazer 	<ul style="list-style-type: none"> • Aplique de manera que la curvatura no influya en la aplicación. • Utilice métodos de aplicación correctos. (por ejemplo, intente bloquear el pivote rueda).
<p>Grietas en línea</p>  <p>ti14515a</p>	<ul style="list-style-type: none"> • Grietas en la superficie de la carretera • Estrés térmico por sobrecalentamiento • Material aplicado demasiado frío • Material aplicado demasiado delgado 	<ul style="list-style-type: none"> • Reparar grietas. • Menor temperatura en el material. • Aumentar la temperatura del material. • Velocidad lenta del ThermoLazer para aplicarmaterial más grueso.
<p>Bordes ásperos y líneas en la superficie.</p>  <p>ti14516a</p>	<ul style="list-style-type: none"> • La temperatura del material es demasiado baja. • El material está sobrecalentado o chamuscado. • Moisture in road surface 	<ul style="list-style-type: none"> • Elevar la temperatura del material. • Bajar la temperatura del material. • Espere hasta que la superficie del camino esté seca.
<p>Extremos de línea irregulares; el material gotea entre líneas</p>  <p>ti14517a</p>	<ul style="list-style-type: none"> • La caja de regla no cierra completamente • Escombros atrapados en la caja de regla • Barra de corte de caja de regla desgastada • Barra de corte de canal de caja de regla desgastada detener • Temperatura de la superficie demasiado fría 	<ul style="list-style-type: none"> • Caja de regla limpia. • Retire los residuos de la caja de enrasado. • Reemplace la puerta de la caja de enrasado. • Reemplace la caja de la regla. • Permita que la temperatura de la superficie aumente.